




OBRA: RECONSTRUCCIÓN de CALZADA, DÁRSENA de PESAJE e  
INTERSECCIÓN CANALIZADA de HORMIGÓN

	<u>OBRA:</u> RECONSTRUCCIÓN de CALZADA, DÁRSENA de PESAJE e INTERSECCIÓN CANALIZADA de HORMIGÓN <u>RUTA:</u> PROVINCIAL N° 69 <u>TRAMO:</u> EMPALME RN N°151 – LABRADOR
	<p align="center"><b>MEMORÍA DESCRIPTIVA</b></p>

**OBRA: “Reconstrucción de Calzada, Dársena de Pesaje e Intersección Canalizada de Hormigón”**


**A) GENERALIDADES:**

La Ruta Provincial N°69 nace en la intersección con la Ruta Nacional N°151 y culmina en el Límite Interprovincial con la vecina Provincia de Neuquén. A lo largo de su recorrido de 10 km en sentido Este - Oeste atraviesa tres (3) núcleos urbanos; Villa San Isidro, Villa Manzano y El Labrador, todos pertenecientes al Municipio de Campo Grande. Esta ruta conecta la zona productiva del Alto Valle del Río Negro con El Complejo Vaca Muerta, lo que ha provocado un notable aumento en el volumen de tránsito, destacándose un considerable porcentaje de vehículos pesados que circulan por dicha vía de comunicación.

**B) DESCRIPCIÓN DE LA OBRA:**

En la intersección de la Ruta con la Localidad de Villa Manzano, específicamente en el acceso por Calle Pacheco, donde actualmente se encuentra un cruce semaforizado, se propone la construcción de una intersección canalizada con isletas separadoras de tránsito y giros a izquierda. El objetivo principal de esta obra es mejorar la transitabilidad y seguridad de los diversos movimientos del tráfico, tanto local como de paso interurbano e interprovincial.

La elección de pavimento de hormigón se justifica por el elevado volumen de tránsito pesado y las bajas velocidades de circulación en proximidad a la intersección semaforizada. La obra implicará la demolición y retiro de la calzada existente, así como parte de su base. A su vez, se ejecutarán: una base de

	<u>OBRA:</u> RECONSTRUCCIÓN de CALZADA, DÁRSENA de PESAJE e INTERSECCIÓN CANALIZADA de HORMIGÓN <u>RUTA:</u> PROVINCIAL N° 69 <u>TRAMO:</u> EMPALME RN N°151 – LABRADOR
	<b>MEMORÍA DESCRIPTIVA</b>

Hormigón H-17, pavimento de Hormigón H-30 con pasadores y juntas correspondientes, isletas centrales separadoras de tránsito, instalación de luminarias complementarias a las existentes, colocación de defensas metálicas, implementación de señalética vial horizontal y vertical, creación de dársenas para colectivos, reubicación de garitas existentes y la adaptación de la semaforización existente conforme a la nueva geometría de la intersección.


En los tramos ordenados por la Inspección se ejecutarán bacheos profundos y reconstrucción de calzada.

Se ejecutará una dársena de pesaje para vehículos pesados a la altura de la Localidad de Labrador, ejecutada con carpeta de mezcla asfáltica en caliente.

Adicionalmente, se llevarán a cabo los desvíos necesarios que permitan mantener la fluidez y la seguridad del tránsito, así como la conservación y señalización transitoria de obra.

### **C) TRABAJO A REALIZAR:**

- Excavación para cajeo;
- Demolición y retiro de Pavimento existente;
- Preparación de Subrasante;
- Subbase y bases granulares;
- Base de Hormigón H-17 en 0,15 m de espesor;
- Riego de imprimación y de liga bituminosa;
- Carpeta de mezcla asfáltica en caliente;

	<u>OBRA:</u> RECONSTRUCCIÓN de CALZADA, DÁRSENA de PESAJE e INTERSECCIÓN CANALIZADA de HORMIGÓN <u>RUTA:</u> PROVINCIAL N° 69 <u>TRAMO:</u> EMPALME RN N°151 – LABRADOR
	<b>MEMORÍA DESCRIPTIVA</b>

- Calzada losa de hormigón H-30, de 0,22 m de espesor;
- Hormigón Pobre H-13, de 0,10 m de espesor para relleno de isletas;
- Vereda de hormigón H-21 en 0,12 m de espesor;
- Pintura acrílica en frío para isletas;
- Banquinas;
- Columnas de iluminación completas funcionando de 10 mts de altura;
- Reubicación de columna de iluminación;
- Reubicación columna semáforo;
- Reubicación de garitas;
- Baranda metálica de defensa.
- Señalización horizontal en caliente
- Señalización vertical; y
- Construcción de Desvíos, Mantenimiento y Señalización. -

**D) PLAZO DE OBRA:**

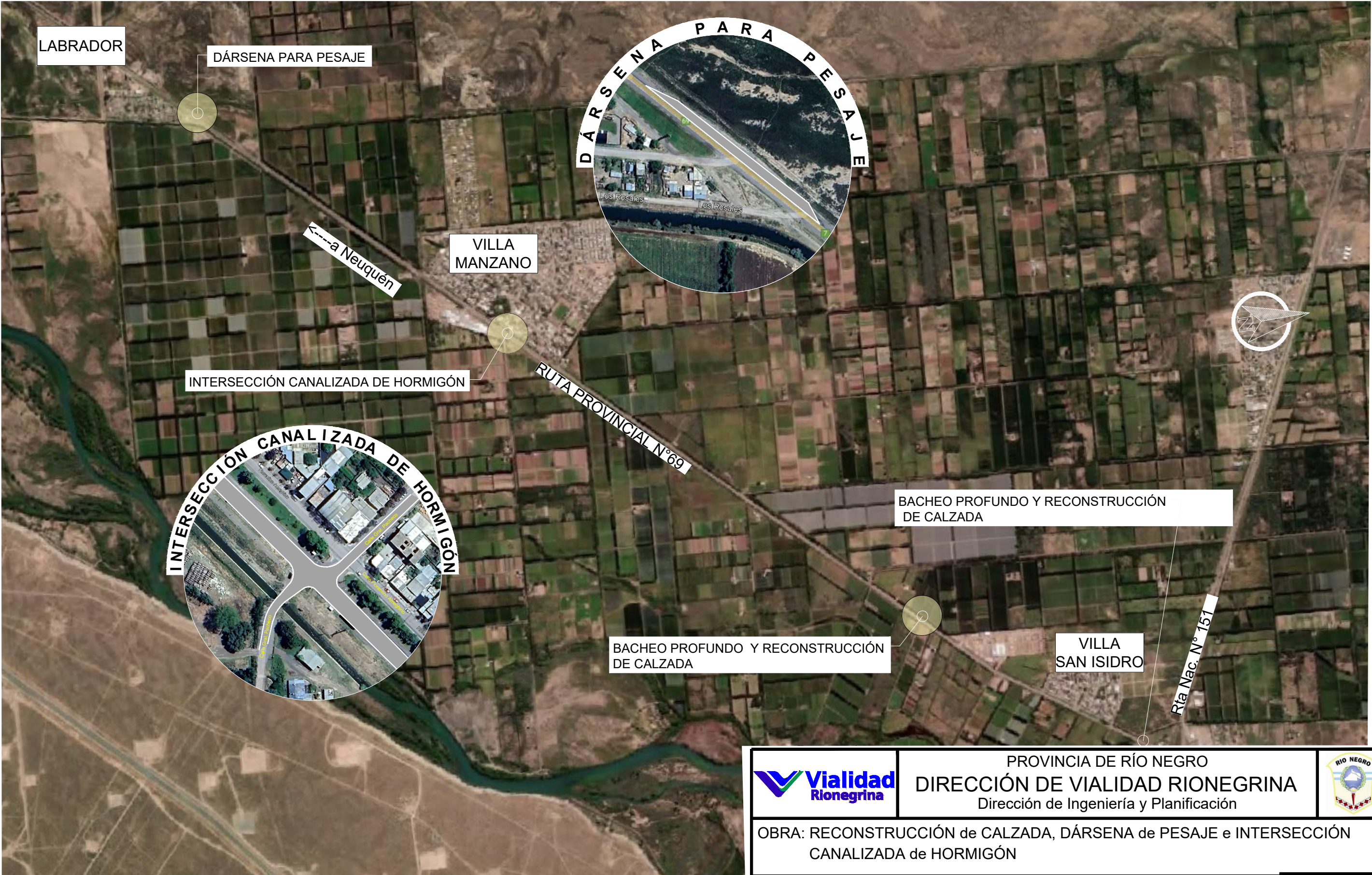
Para la terminación de las Obras, se ha fijado un plazo de Doscientos diez (210) días corridos.

**E) PRESUPUESTO:**

El Presupuesto para la ejecución de los trabajos asciende a: Pesos Tres Mil Trescientos Millones con/100 Ctvs. (\$ 3.300.000.000).-

**VIEDMA, Agosto 2025.**







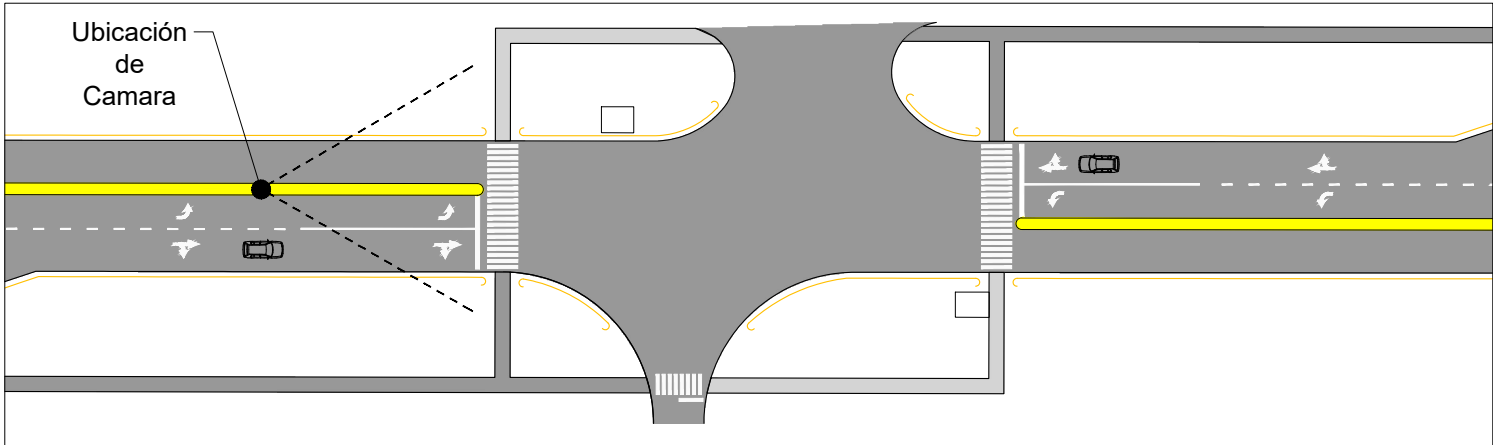
		PROVINCIA DE RÍO NEGRO DIRECCIÓN DE VIALIDAD RIONEGRINA Dirección de Ingeniería y Planificación			
OBRA: RECONSTRUCCIÓN de CALZADA, DÁRSENA de PESAJE e INTERSECCIÓN CANALIZADA de HORMIGÓN					
RUTA: PROVINCIAL N° 69				ESC. H: 1:25000 ESC. V: ----	
TRAMO: EMPALME RN N° 151 - LOCALIDAD LABRADOR				FECHA	
PLANIMETRIA Localizacion General				PLANO PG-01	NUM 01





IMAGEN 3D - FOTOMONTAJE



PROVINCIA DE RÍO NEGRO  
DIRECCIÓN DE VIALIDAD RIONEGRINA  
Dirección de Ingeniería y Planificación



OBRA: RECONSTRUCCIÓN de CALZADA, DÁRSENA de PESAJE e INTERSECCIÓN  
CANALIZADA de HORMIGÓN

RUTA: PROVINCIAL N° 69

TRAMO: EMPALME RN N° 151 - LOCALIDAD LABRADOR

FOTOMONTAJE

ESC. H: 1:75

ESC. V: ---

FECHA

PLANO

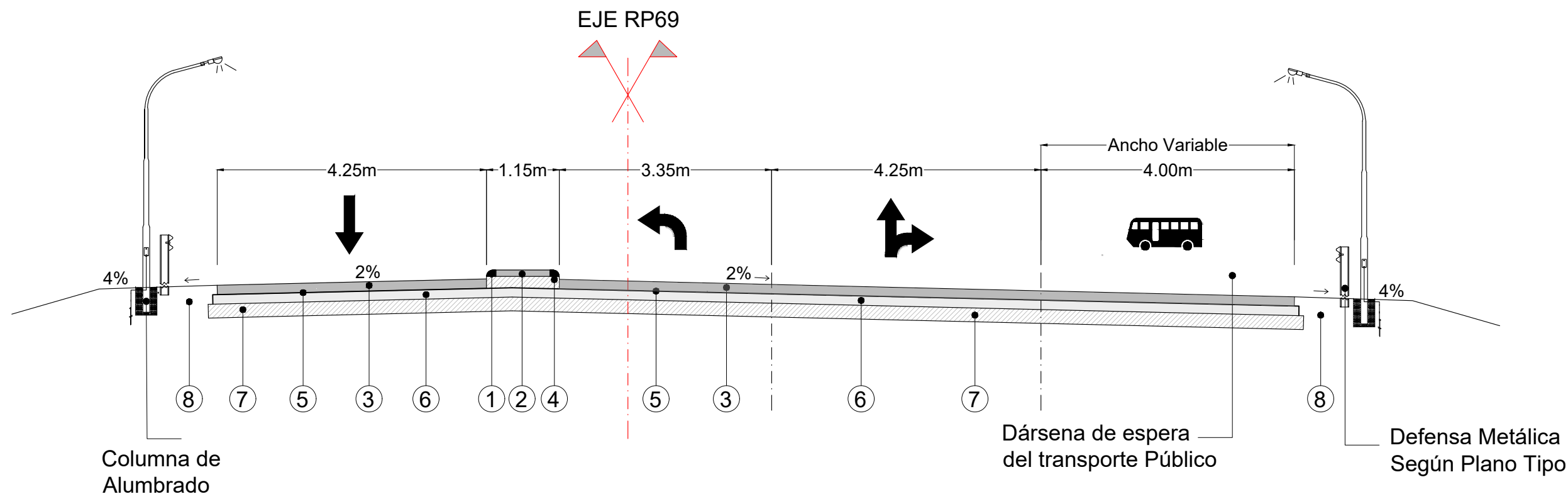
REND-01

NUM

02

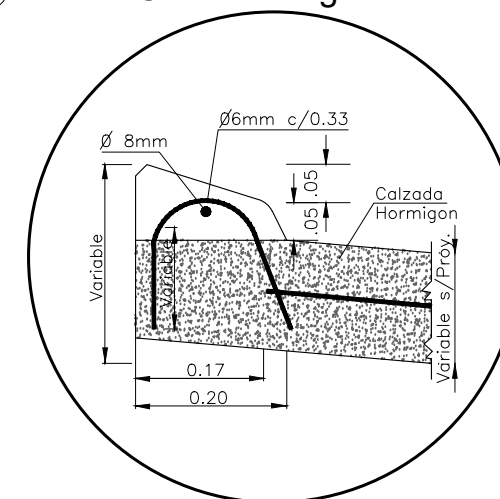


PERFIL TIPO  
INTERSECCIÓN CANALIZADA



Esc:1.10

① Detalle Cordón Integral Montable



REFERENCIAS PERFIL TIPO INTERSECCION CANALIZADA	
① Cordón integral emergente montable de H-30, Para isleta de separación de tránsito.	④ Relleno con suelo seleccionado para isleta, Espesor 0,22m.
② Hormigón pobre H-13, Espesor 0,10m. Para relleno isleta separador de tránsito.	⑤ Membrana de Polietileno de 200 Micrones.
③ Calzada losa de hormigón H-30, de espesor 0,22 m, con aserrado, toma de juntas, pasadores, barras de unión y cordón Integral.	⑥ Base de Hormigón H-17, de Espesor 0,15m.
⑦ Sub-Rasante compactado, Espesor 0,30m. Según Pliego de especificaciones técnicas generales dnv 1998.	⑧ Recalce de Banquina de 1,50m de ancho y espesor de 0,12m.

	PROVINCIA DE RÍO NEGRO DIRECCIÓN DE VIALIDAD RIONEGRINA Dirección de Ingeniería y Planificación			
	OBRA: RECONSTRUCCIÓN de CALZADA, DÁRSENA de PESAJE e INTERSECCIÓN CANALIZADA de HORMIGÓN			
RUTA: PROVINCIAL N° 69			ESC. H: 1:75 ESC. V: ----	
TRAMO: EMPALME RN N° 151 - LOCALIDAD LABRADOR			FECHA	
PERFIL TIPO Intersección Canalizada			PLANO PTOB-01	NUM 03



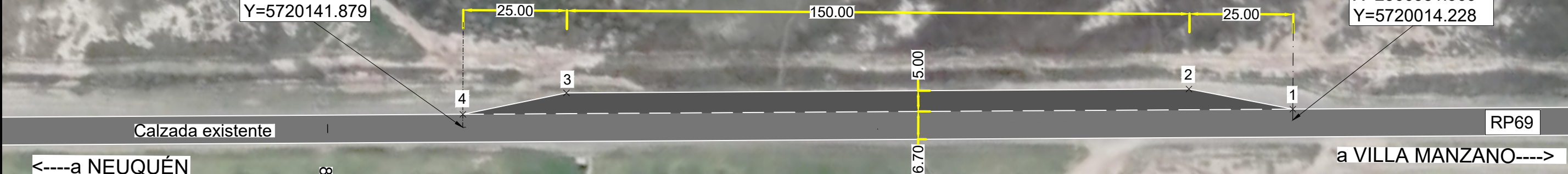


Tabla de Puntos		
N° Punto	Norte	Este
1	5720016.24	2566383.63
2	5720036.09	2566367.62
3	5720132.10	2566252.38
4	5720144.26	2566229.97

Fin de Proyecto  
Pr. 7+967.44  
X=2566227.924  
Y=5720141.879

Inicio de Proyecto  
Pr. 7+767.43  
X=2566381.909  
Y=5720014.228

UBICACIÓN DÁRSENA PARA PESAJE



000+8

LOCALIDAD  
LABRADOR

Calle Los Rosales

Calle Los Naranjos



PROVINCIA DE RÍO NEGRO  
**DIRECCIÓN DE VIALIDAD RIONEGRINA**  
Dirección de Ingeniería y Planificación



OBRA: RECONSTRUCCIÓN de CALZADA, DÁRSENA de PESAJE e INTERSECCIÓN  
CANALIZADA de HORMIGÓN

RUTA: PROVINCIAL N° 69

ESC. H: 1:1000  
ESC. V: ---

TRAMO: EMPALME RN N° 151 - LOCALIDAD LABRADOR

FECHA

**PLANIMETRÍA DE  
REPLANTEO - DÁRSENA**

PLANO  
REP-01

NUM  
10